



Allegro27.nu

OXELÖSUND 36A

Scandinavian Doubleender på engelska –  
Spissgatter på skandinaviska –  
Moderniserad koster på svenska.

På alla språk ett namn på en båt som härstammar från  
äldre tiders allmoge- och fiskebåtar vilka utvecklats  
från ovänliga kustvattens krävande behov och  
som nu finns i modern design och material.

# OE 32

En båt som är sjövärdig - rymlig - snabb

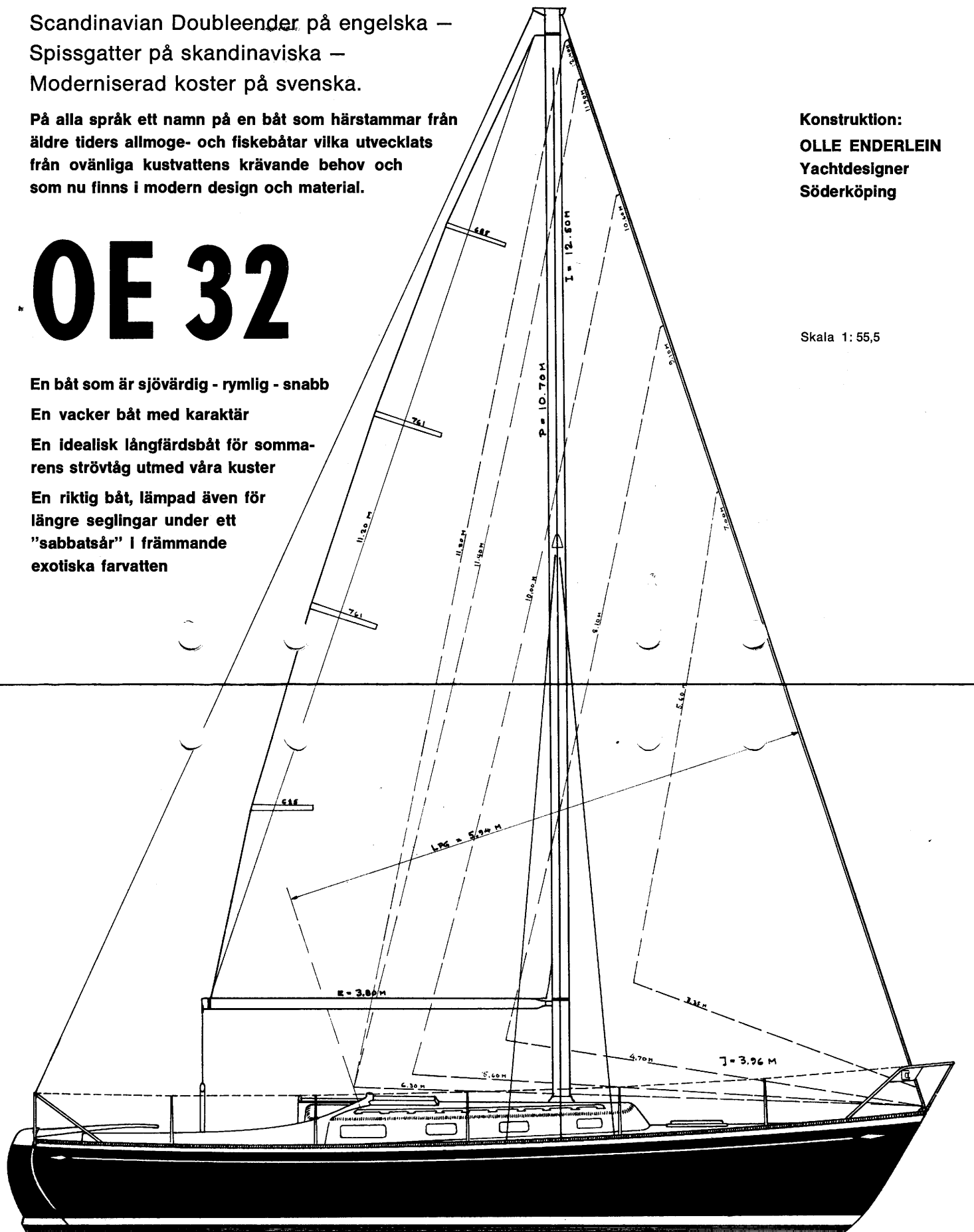
En vacker båt med karaktär

En idealisk långfärdsbåt för sommarens  
strövtåg utmed våra kuster

En riktig båt, lämpad även för  
längre seglingar under ett  
"sabbatsår" i främmande  
exotiska farvatten

Konstruktion:  
**OLLE ENDERLEIN**  
Yachtdesigner  
Söderköping

Skala 1:55,5



Tillverkning och försäljning:

## AB SUNDSÖRS BÅTBYGGERI

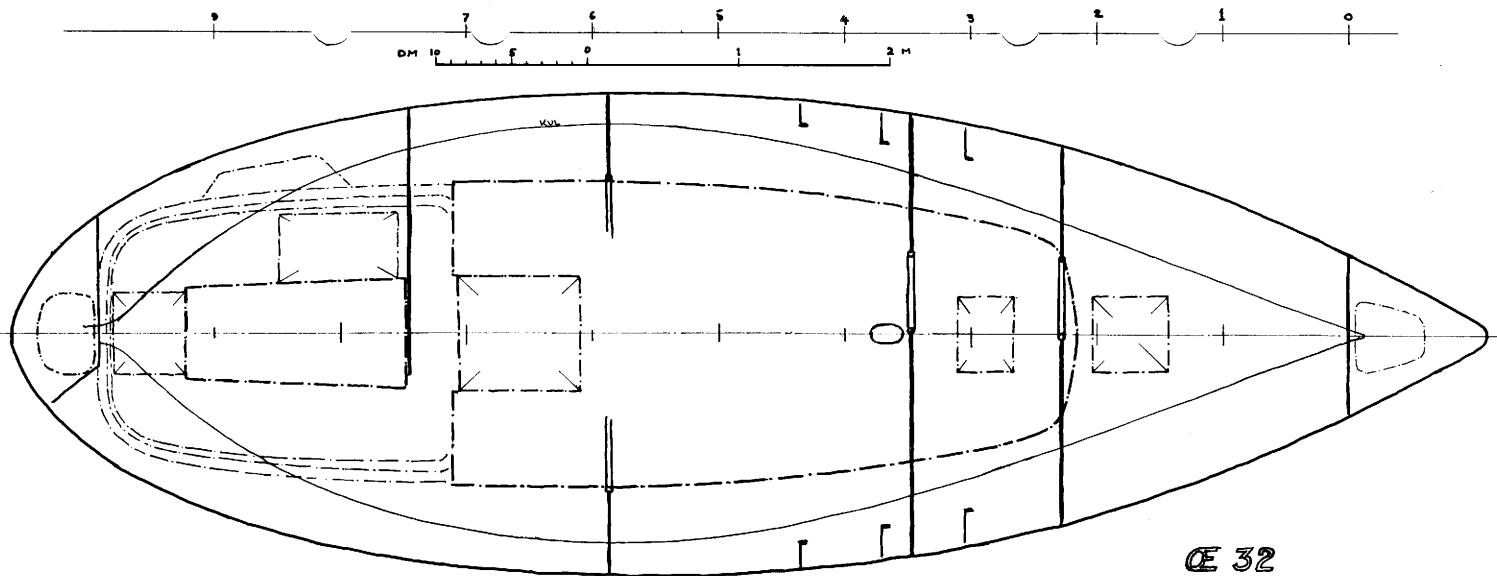
613 00 OXELÖSUND - VERKSTADSGATAN 22

TELEFON 0155-356 80

FÖRSÄLJNINGSKONTAKTER:

Sten Brycker 0155-108 45

C H Elckhoff 0150-135 68



Plan med tvärskeppsskott i skala 1 : 50 för inredningskomposition

**SKROV:** Sandwichkonstruktion av handupplagd glasfiberarmerad polyesterplast med distansmaterial av "End Grain Balsa" (approved by Lloyds). Invändig blyköl, helt ingjuten i glasfiberlaminat. Roder av fiberglas med 3 st mycket kraftiga roderbeslag av brons med lagrade rostfria tappar. Färg på skrovet enligt önskan (Syntes).

**DÄCK, ÖVERBYGGNAD och SITTBRUNN:** Sandwichkonstruktion av handupplagd glasfiberarmerad polyesterplast med distansmaterial av "End Grain Balsa" (approved by Lloyds). 2 st luckor till sittbrunnstofterna, 1 st skjutlucka (nedgångslucka). Luckgaraget är integrerat med rufftaket. Effektivt halkskydd ingjutet i däck, sittbrunn och överbyggnad.

#### DIMENSIONER:

Längd över allt . . . . .	9,89 m	Displacement . . . . .	5,80 m <sup>3</sup>
Konstruktionvattenlinje	8,40 m	Barlastvikt . . . . .	2,50 ton
Mallad bredd . . . . .	3,18 m	Motor 20–25 hk	
Djupgående . . . . .	1,50 m	Marschfart m. motor	7 knop

#### SEGELYTOR:

Mättsegelyta	45,9 m <sup>2</sup>	Liten genua	28,8 m <sup>2</sup>
Storsegel . .	23,5 m <sup>2</sup>	Kryssfock . .	19,5 m <sup>2</sup>
Lätt genua . .	38,2 m <sup>2</sup>	Stormfock . .	9,4 m <sup>2</sup>
Mellangenua	36,3 m <sup>2</sup>	Spinnaker . .	78 m <sup>2</sup>

Sektionsritningarna visar konstruktörens förslag till båtens inredning. Piken längst förut med lucka från däck är avsedd för ankare och förses med självläns.

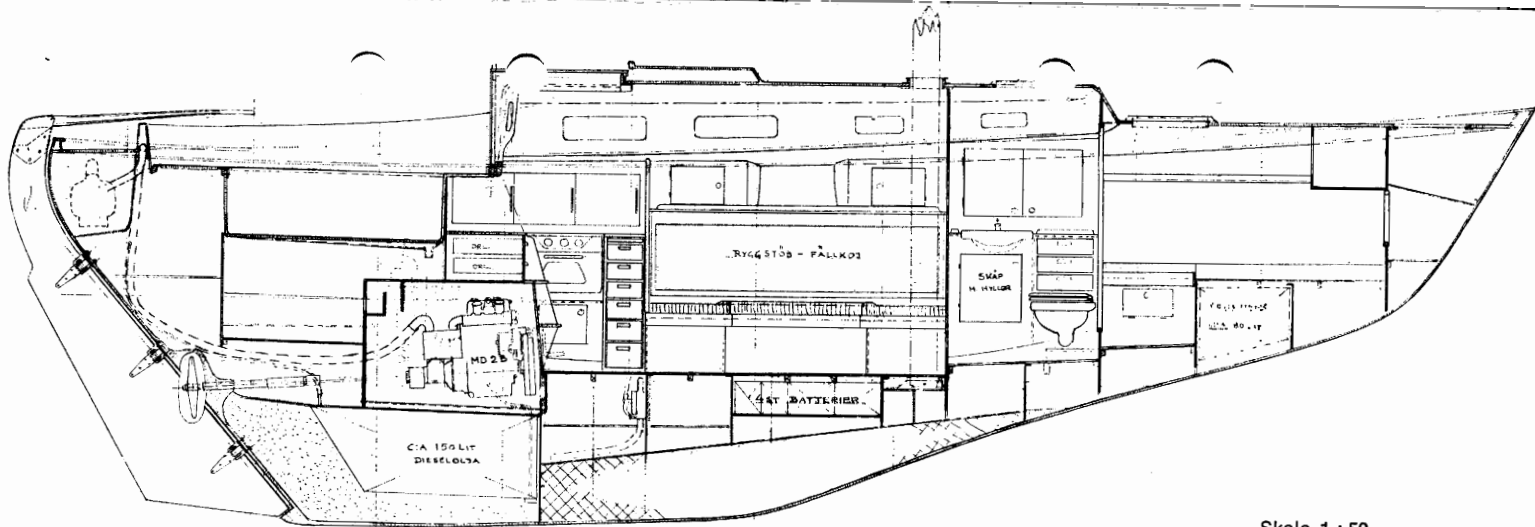
Skansen har konventionellt försetts med två kojor i samma plan. Toilettutrymmet är stort nog för installation av wc med septitank.

Huvudskottet intill den genomgående masten avgränsar salongsdelen förut. I den sistnämnda är bordet försett med klaffskiva som uppfälld kommer i läge för sittplatser på styrbordsbritsen. Ryggstöden på båda sidor är uppfällbara och bäddbara som reservkojor. Över ryggarna och ut mot bordläggningen finns skåphyllor med frontluckor. Om mittfacket göres öppet, kan ventiler monteras i friborden om man vill ha "kontakt" med omgivningen. Dinettesoffan i U-form avgränsas med ett lågt skott mot pentryt. Skrovet har i mittsektionen tillräcklig bredd för att bygga permanenta sjökojor bakom britsarnas ryggstöd som i så fall göres fasta. Härvid elimineras en del tidskrävande snickeri.

Skepparkojen är stickkojen akterut på styrbordssidan. Denna koj lämnar ett smalt utrymme mot sittbrunnen, avsett för sjöställ. Navigationsbordet finns framför skepparkojen, i sjökortformat och med lådor och fack. Radio och instrument kan monteras på skottet mot salongs-

britsen eller på hylla vid sidan om navigationsplatsen. Pentryt är inbyggt mellan två skott på 130 cm avstånd. Den rikliga volymen däremellan tillåter både spisugn och kylbox utöver vask, skåp och lådor.

I aktern finns även en pik med självläns och lucka från däck, i första hand avsedd för gasolflaskor. Akterskeppet i övrigt upptages av utrymmen för segel, tågvirke och annan utrustning. Vattentankar placeras fördelaktigast ur barlastningssynpunkt under salongsbritsarna. I hålskeppet över den invändiga blybarlasten har ackumulatorerna en bra plats, varifrån dock ev. knallgas måste kunna evakueras. Under golvdurkarna är ett stort utrymme för förvaring av matvaror och annat drickbart. Dispositionen av 32'an är inte låst av en fast basinredning. En egen lösning kan komponeras efter långfärdssegelarens idéer och erfarenheter. Om detta innebär ändrad skottplacering, skall konstruktören rådfrågas och alla anvisningar följas för att skrovgarantin skall gälla. Den inredningsbara volymen i OE-32'an är ovanligt stor jämfört med andra segelbåtar med samma totallängd. Att kunna röra sig obehindrat inuti båten skapar trivsel, men i helhetsvärderingen skall även sittbrunnens utformning och storlek, de breda skarndäcken och ett obrutet flera kvadratmeter stort fördäck inräknas.



Skala 1 : 50

